

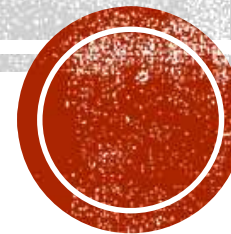
ДИСТАНЦИОННОЕ ЗАДАНИЕ ДЛЯ МУЗЕЙНОГО КРУЖКА

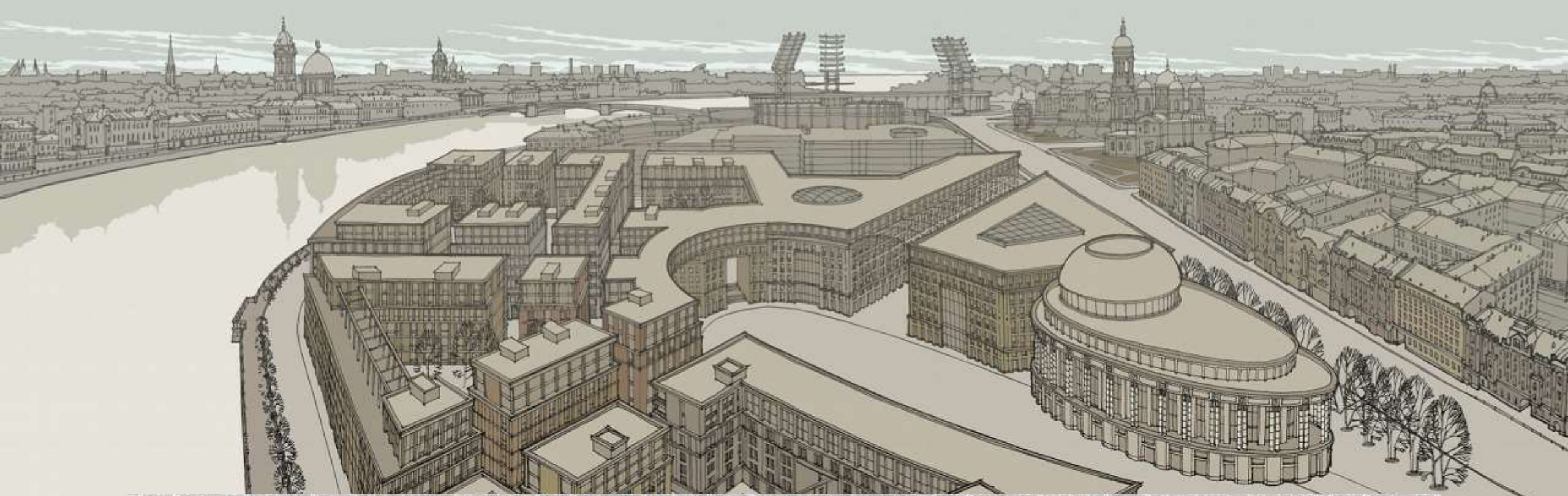
- Посмотрите презентацию, подготовленную мной
- Познакомьтесь с тем, как формировался городской облик Екатеринбурга
- Познакомьтесь с различными стилями архитектурных сооружений
- Узнайте в каких стилях построены здания в нашем городе
- На листе а4 составьте свой рейтинг лучших зданий Екатеринбурга исходя из презентации и собственного опыта (Вберите до 10 зданий и к каждому напишите небольшое обоснование: почему оно лучшее, опираясь на особенности стилей и собственное мнение)



ГОРОДСКОЙ ОБЛИК ЕКАТЕРИНБУРГА:

История трехсот лет





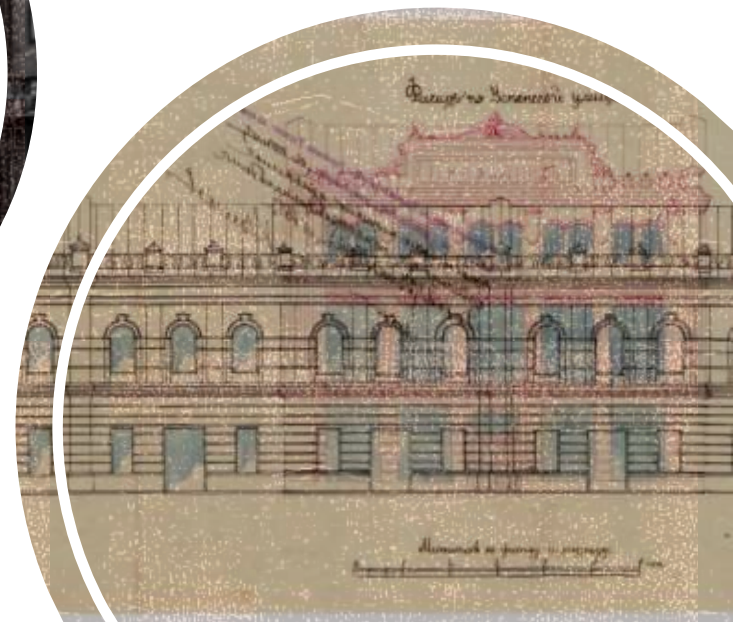
Первая половина **XIX** века - эпоха расцвета градостроительного искусства в российской архитектуре.



В 1807 году
Екатеринбург
получает статус
горного города

что определило во
многом его особое
положение среди
других уральских
городов.

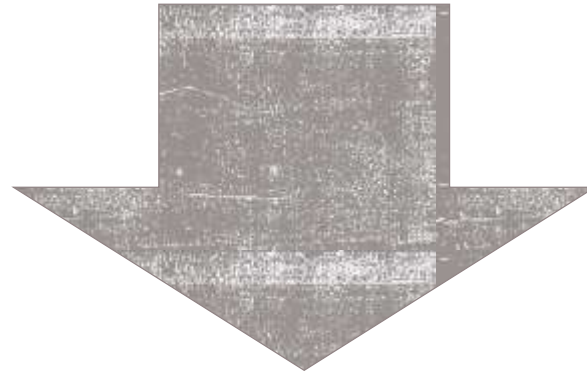
ПЕРВАЯ ПОЛОВИНА XIX ВЕКА
— ЭТО ПЕРИОД
НАИВЫСШЕГО РАЗВИТИЯ
ДОРЕВОЛЮЦИОННОГО
ЕКАТЕРИНБУРГА.



Центр уральской
государственной
промышленности

Развивались
частные
промышленные
производства

Открывавшие
богатейшее
Сибирских
месторождение
золота.



Упрочение города, а также активное строительство
как промышленных, так и гражданских сооружений



ГОРОДСКОЙ ОБЛИК ЕКАТЕРИНБУРГА В XIX ВЕКЕ



КЛАССИЦИЗМ И БАРОККО

Обращение к
формам античного
зодчества

Симметрично-
осевые композиции

Сдержанность
декоративного
убранства

Прочные
строительные
материалы

Стены лишены
декора



Канцелярия Главного управления Уральских горных заводов (Горная канцелярия).





Усадьба Расторгуевых –
Харитоновых



ЭКЛЕКТИКА

Отсутствие четких принципов и канонов

- возможность смешивания разных направлений архитектуры

Тяготение к большим формам и площади застройки

- формирование целых городских ансамблей, оформленных по одному принципу

Изобилие декора

- подчас избыточное, самого разного по формам и размерам



Усадьба Севастьянова



ЕКАТЕРИНБУРГСКИЙ ТЕАТР ОПЕРЫ И БАЛЕТА



МОДЕРН

Отказ от
обязательных
симметричных
форм

Природный
орнамент

Плавные,
изогнутые линии
в декоре

Пастельные,
приглушенные
оттенки

Украшение
интерьеров
мозаикой,
витражами,
эмалью;

Оформление
здания деревом и
коваными
элементами
изогнутой формы

Прямоугольные
двери и окна,
часто — арочные.





Дом архитектора Григорьева.
Знаменитый особняк Фонда «Город
без наркотиков»



Дом врача Онуфриева, 1912 г., архитектор Янковский



КОНСТРУКТИВИЗМ

Строгость

Геометризм

Лаконичность
форм

Монолитность

Всеохватнос
ть внешнего
облика

Использование
стекла и бетона
в строительстве

Ровные
цвета





*Гостиница «Исеть» — здание в форме серпа
(бывшее общежитие для молодых офицеров «Городок
чекистов»)*



Дом Контор



СТАЛИНСКИЙ АМПИР, НЕОКЛАССИЦИЗМ



широкое
использование
античных элементов,
колонн, арок,
военной символики.

Главный учебный корпус УПИ (УрФУ), ул. Мира, д. 19



ШТАБ ВОЕННОГО ОКРУГА



АР-ДЕКО (КОНЕЦ XX И XXI ВЕКА)

обтекаемая геометрия эпохи
технического прогресса

чистые и сильные линии

стилизованные мотивы

строгая эстетика новых
материалов



Крайслер-Билдинг –
Нью-Йорк

«Рабочий и
колхозница»



ЗДАНИЕ ГОРОДСКОЙ АДМИНИСТРАЦИИ



ХАЙ-ТЕК



Небоскреб
Меркурий Сити
Тауэр, Россия

трубчатые конструкции из металла

лестницы, выведенные наружу здания

серебристо-металлический цвет

обращение к элементам конструктивизма и кубизма,
прагматизм в планировке



Здание страхового рынка, Великобритания



ЗДАНИЕ РМК



КВАРТАЛ НЬЮТОН-ПАРК



БЦ САММИТ И АРЕНА



**СПАСИБО ЗА
ВНИМАНИЕ**

